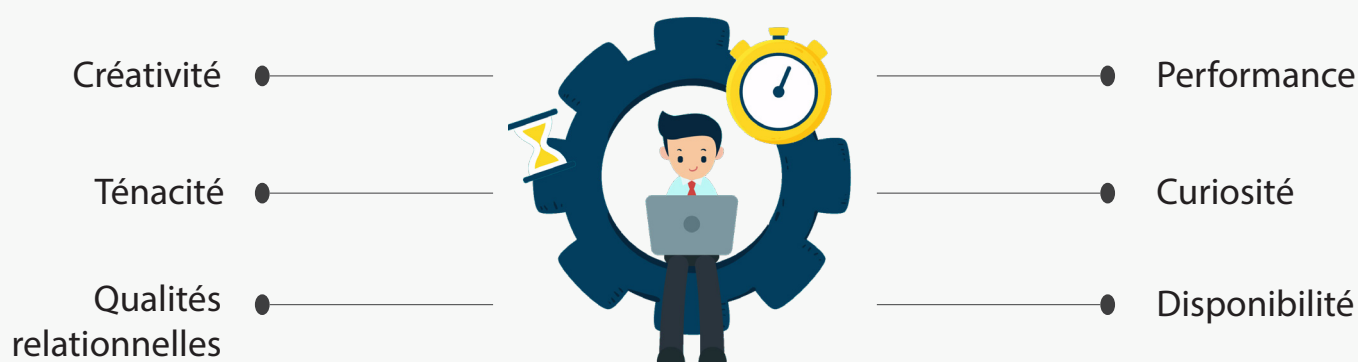


# Chargé de projet H/F

Le chargé de projet prospecte et fidélise une clientèle pour négocier des contrats d'agencement, de vente de mobilier ou de travaux en vue de développer le chiffre d'affaires. Il conçoit des projets d'aménagement, de mobilier sur un plan fonctionnel, ergonomique et esthétique afin d'optimiser le bien être de l'utilisateur dans son environnement et d'apporter satisfaction au client. Au sein du Groupe SAFRA, le chargé de projet intervient à l'intérieur de la société SAFRA Agencement.

## Le profil



Le chargé de projet doit également :

- ◊ Travailler avec différents clients (institutionnel, entreprise privée, administration...)
- ◊ Faire le lien entre le client, le Bureau d'Étude et la Production
- ◊ Maîtriser des logiciels d'agencement (AutoCAD, PConPlaner, Sketchup)

## Formation demandée

- ◊ BTS ou équivalent dans le domaine du Bâtiment

## Perspectives d'évolution

- ◊ Conducteur de travaux
- ◊ Responsable Bureau d'études
- ◊ Responsable Production

## Où exercer ?

- ◊ Au sein du Groupe SAFRA
- ◊ Entreprise spécialisée dans le bâtiment