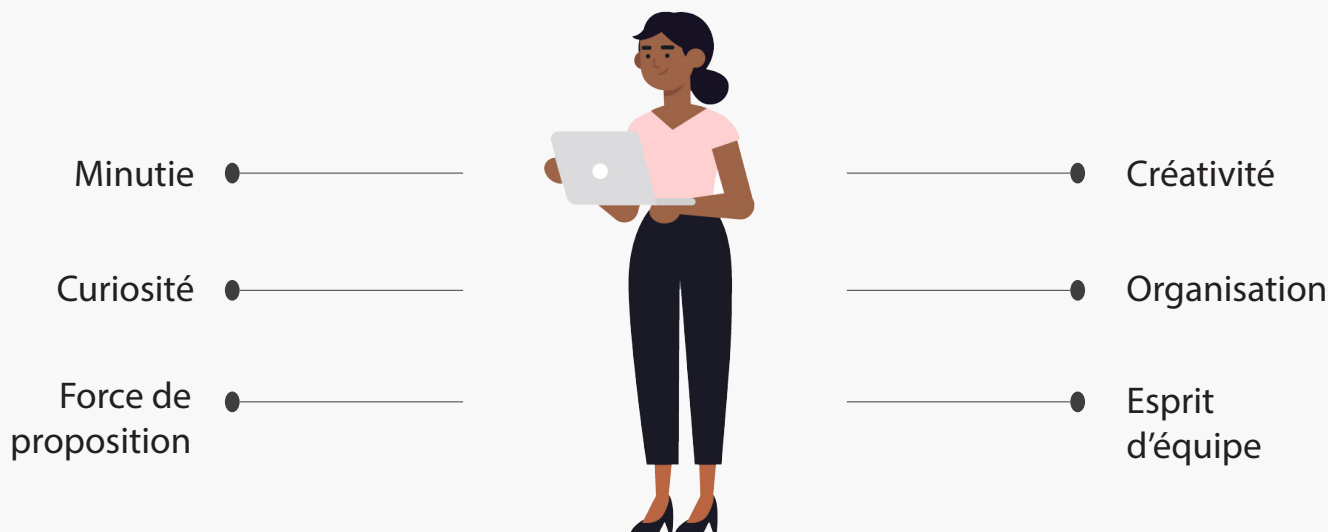


Technicien bureau d'études H/F

Le technicien BE participe à des projets de développement. Travaillant en équipe, il conçoit des plans, des cotations et des études dans le respect du cahier des charges et des normes en vigueur afin de répondre aux demandes. Au sein du Groupe SAFRA, le technicien bureau d'études intervient à l'intérieur de la société SAFRA Matériel Transport Public et/ou SAFRA Agencement.

Le profil



Le technicien bureau d'études doit également :

- ◊ Intervenir pour des études mécaniques, électriques, logicielles, systèmes embarqués

Formation demandée

- ◊ BTS Conception des produits industriels
- ◊ BTS Étude et Réalisation d'agencement
- ◊ BTS Électrotechnique
- ◊ Licence Pro Métiers du bâtiment
- ◊ Licence Pro Mécanique et Mécatronique

Perspectives d'évolution

- ◊ Technicien SAV
- ◊ Ingénieur BE
- ◊ Responsable production

Où exercer ?

- ◊ Au sein du Groupe SAFRA
- ◊ Bureau d'études
- ◊ Entreprise industrielle